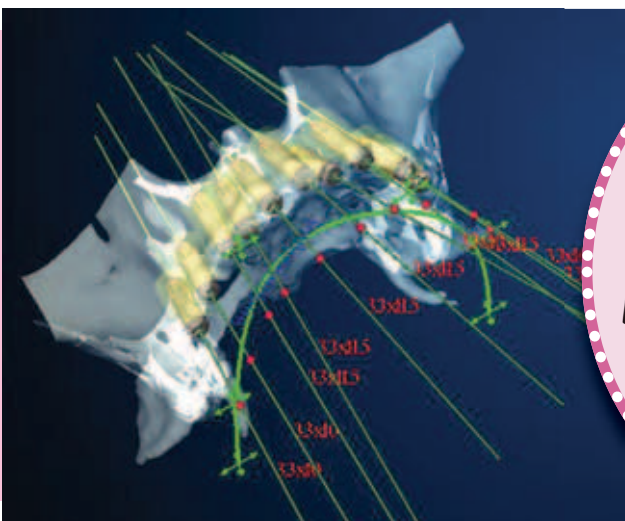


fikcija ili stvarnost?



Šta je
zajedničko ovim
dvema fotografijama
- prvoj koja prikazuje jedno
potpuno tehničko okruženje sa
brojkama, vektorima i parabolama,
i drugoj na kojoj vidimo
prekrasan, vrlo životan osmeh
sa bleštavo belim
zubima?



Tehnologija prisutna već 10-ak godina u najnaprednijim krugovima svetske stomatologije, više kao ideja i eksperimentalni način terapije, u mnogočemu nesavršena i nedorađena, od prošle godine je na velika vrata ušla u svakodnevnu praksu, za sada, još vrlo retkih implantoprotetskih stomatoloških ordinacija.

O čemu se zapravo radi i šta se krije iza imena Nobel Guide™?

Nobel Guide™ – savršeno planiranje za savršene zube – predstavlja terapijski koncept čije već samo ime dovoljno govori, dolazi iz Nobel Biocare kompanije, najvećeg i najmoćnijeg svetskog proizvođača implantata odakle potiču i neka od najoriginalnijih i najkvalitetnijih implantoprotetskih rešenja. Procedura bazirana na originalnim konceptima **Immediate Function™** i **Teeth In An Hour™** koje imaju za cilj da omoguće pacijentu da se svojim implantatima i zubima na njima što pre počne služiti, zapravo u potpunosti i doslovce omogućava da naš pacijent u najkraćem mogućem vremenu, a to je ponekad kraće i od jednog sata, dobije i implantate i zube na njima, tj. definitivni protetski rad. Postoji jedna značajna razlika između ove tehnologije i **All-On-4** koncepta o kojem smo već pisali. I jedna i druga su deo **Immediate Function™** grupe terapijskih postupaka.

All-On-4 tretman omogućava da u jednom danu pacijent dobije implantate i fiksni protetski rad na njima. Hirurški deo terapije je klasičan, dakle rez i potpuni uvid u stanje koštanog tkiva u koje će se implantati ugraditi, te sledi privremeni fiksni protetski rad na implantate. Pacijent u postoperativnom toku ima blage bolove i umerene oteke, naravno, sve je vrlo podnošljivo.

Nobel Guide koncept je otišao mnogo dalje u pogledu pacijentovog komfora, a naravno, ogroman benefit ima i stomatolog, ponajviše u uštedi vremena te u nemerljivom zadovoljstvu koje sledi nakon savršeno odrađenog zahvata.

Dakle, o čemu se konkretno radi?

Cela terapija je zasnovana na CT (kompjuterizovana tomografija) podacima. Pacijent se nakon dogovora šalje na CT skeniranje, svi veći i moderniji centri imaju taj aparat, gde radiolog po strogim uputstvima stomatologa izrađuje CT „sliku“ pacijentove čeljusti sa protezom koja do u detalje imitira zube kakve bi pacijent želeo da ima, te CT „sliku“ same proteze. Na osnovu CT podataka (CT DICOM files), specijalno razvijeni program ProCera® Software Planning Program dvodimenzionalnu CT sliku pretvara u trodimenzionalni prikaz. Sledeći precizno određene sekvence, na tom 3D modelu se pozicioniraju implantati na najsavršeniji mogući način, te se dodaju određeni elementi oblika prstena koji su vodilice unutar šablona za precizno postavljanje implantata (čitavo planiranje neodoljivo podseća na kompjuterske igrice), poštujući sve vitalne anatomske strukture, te se za desetak minuta napravi online narudžba svih potrebnih hirurških komponenata uključujući najvažniji tzv. hirurški šablon. Kada nakon nekoliko dana iz Nobel Biocare centra u Švedskoj stigne naručeni materijal, zubni tehničar po spomenutom šablonu može da napravi definitivni protetski rad, bilo da se radi o čitavom mostu na bezuboj čeljusti, mostu od nekoliko zuba ili samo o jednom zubu. Kada je sve to spremno, poziva se pacijent.

Sledi jedna vrlo opuštena hirurško-protetska procedura, gde se uz pomoć kompjuterski načinjenog hirurškog šablona, 100% preciznog, pacijentu minimalno invazivno, bez ikakvog reza, ugrade implantati na unapred određeno mesto u kosti čeljusti. Sledi postavljanje i pričvršćivanje već odranije gotovog protetskog rada, mosta ili pojedinačnih krunica na implantate. Za otprilike sat vremena pacijent je dobio i implantate i svoje zube, bez bolova, oticanja, skoro nikakvih neugodnosti i spreman je da nastavi posao, otpuče, bavi se sportom ili bilo čime drugim.

Nobel Guide koncept tako transformiše unapred isplaniranu implantoprotetsku terapiju u kliničku realnost. Pogodnosti ovakvog načina terapije implantoloških pacijenata su višestruke: minimalno invazivna hirurgija, znatno redukovani bol, oticanje i neugodnost, manji broj poseta i vremena provedenog u zubarskoj stolici, što znači manje prekida u svakodnevnom životu. Pacijent može odmah da se vrati svakodnevnim aktivnostima s obzirom na to da je ovaj koncept baziran na neposrednoj funkciji (Immediate Function™). Za mnoge ovo predstavlja veliku uštedu. Radikalno je smanjeno trajanje celog tretmana. Sama procedura je mnogo predvidljivija i sigurnija, implantati su optimalno smešteni, a finalni protetski rad već čeka spreman, ako se tako odluči.

Dr Željko Popadić
Stomatološka ordinacija
Centar za Implantoprotetiku
Matteo Benussi 5, 52210 Rovinj, Hrvatska